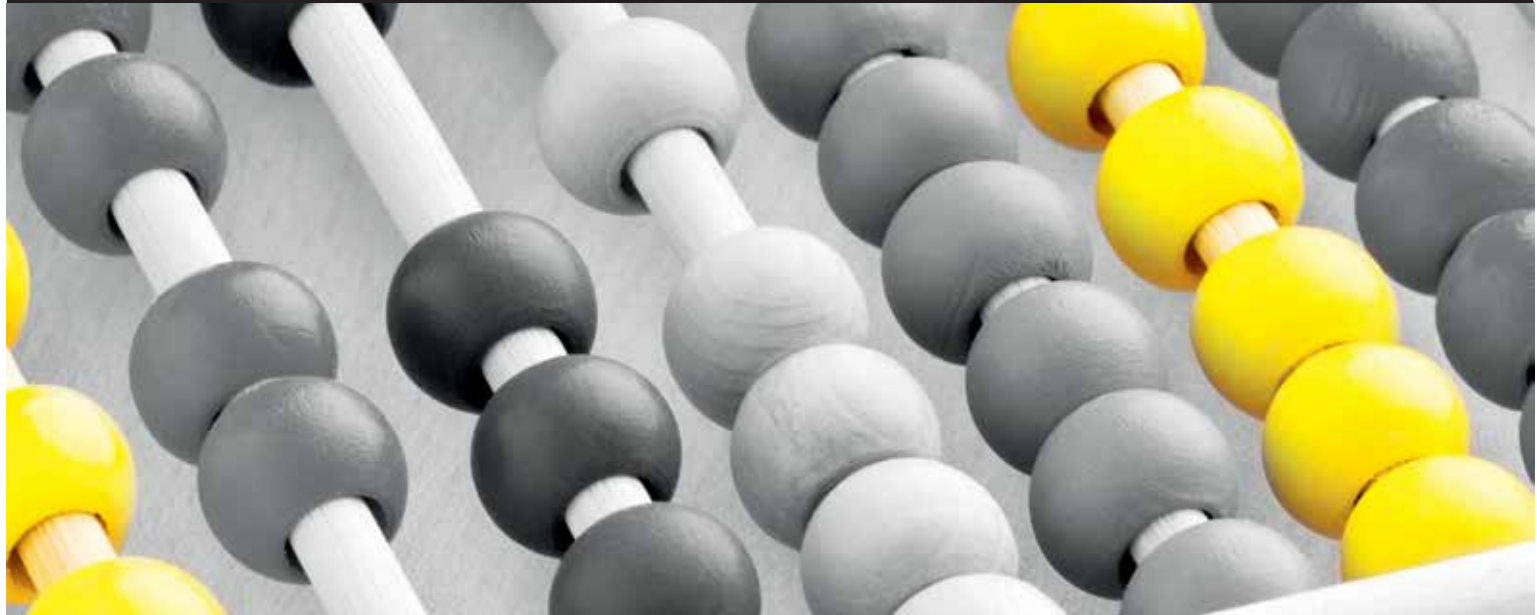


我们的数据



- 2017年有**14,772**名学生(包括全日制和兼读)在Wintec就读
- Wintec雇佣了**950**名员工
- **600**个连接了高速互联网的工作台可供学生使用
- 学生与教职人员的比例为**18:1**
- Wintec开设了**14**个学位课程
- Wintec开设了**31**个专科文凭课程
- Wintec开设了**12**个研究生学历课程
- Wintec开设了**85**个证书课程
- Wintec由**12**个系和中心组成
- Wintec在汉密尔顿和大怀卡托地区设有**7**大校区
- 2017年有**1,725**名国际学生在Wintec学习
- 我们的学生来自**50**个不同国家
- **75**名Wintec员工加入了仁人家园(Habitat for Humanity)全球建筑项目
- **60%**的教职员工具有本科或以上学历
- **44%**的教职员工拥有研究生学历
- **50%**的学生年龄超过**25**岁, **50%**的学生年龄在**25**岁以下
- 我们**100%**的教职员工拥有其学科的专业资格和成人教学资格(或在读)
- **28%**的学生是毛利人或太平洋岛民
- 2017年, **37%**的毛利学生在读7级或以上级别的课程
- Wintec总收入的**23%**来自全球运营(包括国际学生, 海外课程输出、海外校园以及咨询服务)
- **78%**的Wintec学生在毕业后六个月内就业
- 国际教育每年为Wintec贡献的总收入为**1500**万元
- 国际教育为新西兰经济带来的总收入为**42**亿元
- Wintec 2017年公布的盈余为**220**万元

